



写真1
調査値概略図



写真2
上流域の景観



写真3
下流域の景観



チョウ目
チョウ



チョウ目
ヒトリガ科(一部)



チョウ目
シヤクガ科(一部)



チョウ目
ヤガ科(一部)



チョウ目
メイガ科(一部)



チョウ目
ドクガ科



チョウ目
その他のガ類(一部)



コウチョウ目
コガネムシ科(一部)



コウチュウ目
シデムシ科



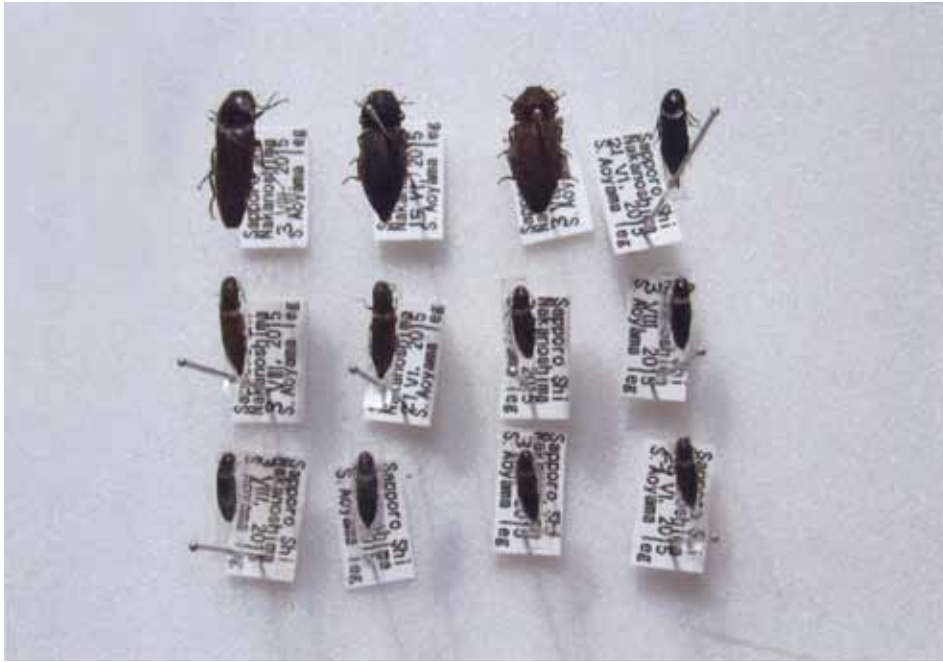
コウチュウ目
ハムシ科(一部)



コウチュウ目
テントウムシ科(一部)



コウチュウ目
ゴミムシ科(一部)



コウチュウ目
コメツキムシ科(一部)



コウチュウ目
ゴミムシダマシ科



コウチュウ目
その他の甲虫類(一部)



ハチ目
ハチの仲間(一部)



ハチ目
アリの仲間(一部)



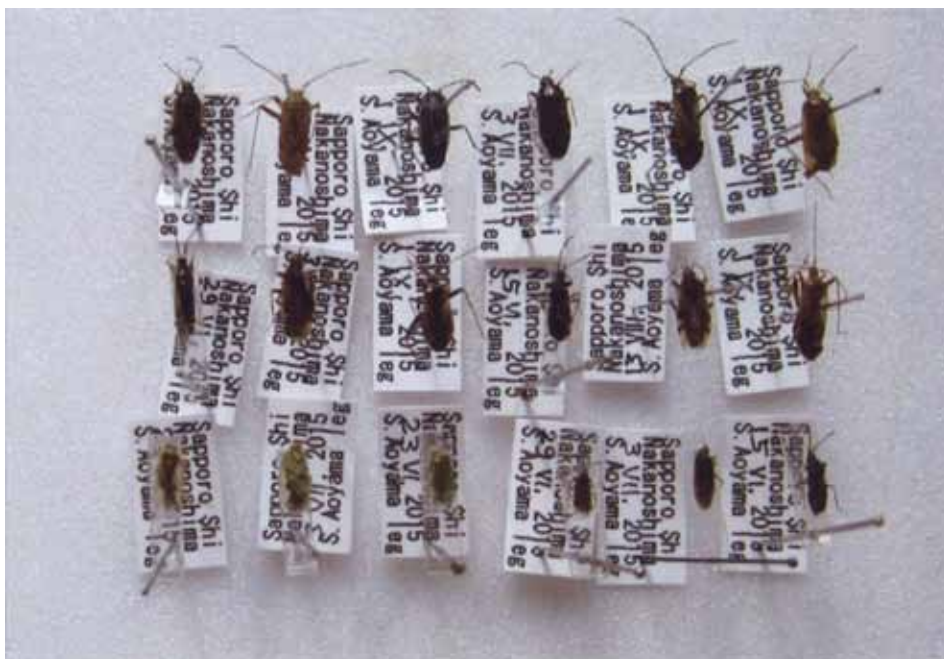
ハエ目
ハエの仲間(一部)



ハエ目
アブの仲間(一部)



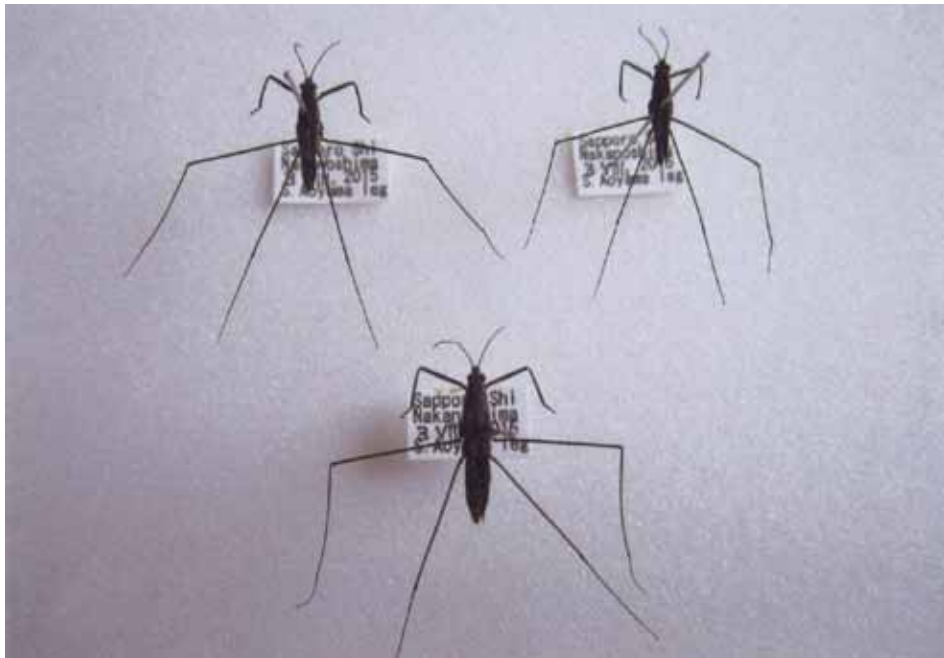
カメムシ目
カメムシの仲間(一部)



カメムシ目
カスミカメムシの仲間
(一部)



カメムシ目
アワフキ、ヨコバイの仲間
(一部)



カメムシ目
アメンボ科



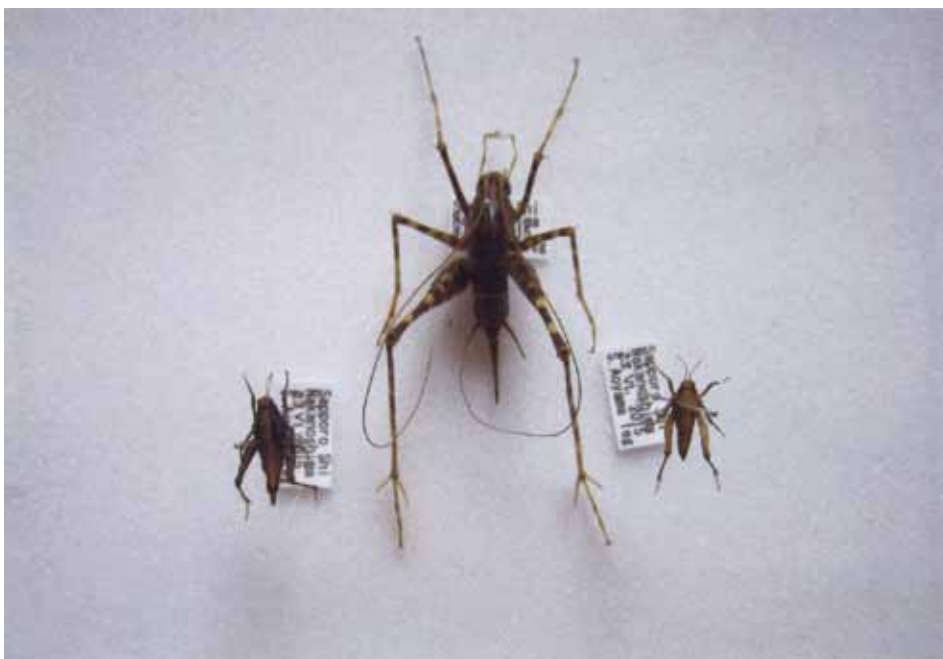
トンボ目
トンボの仲間



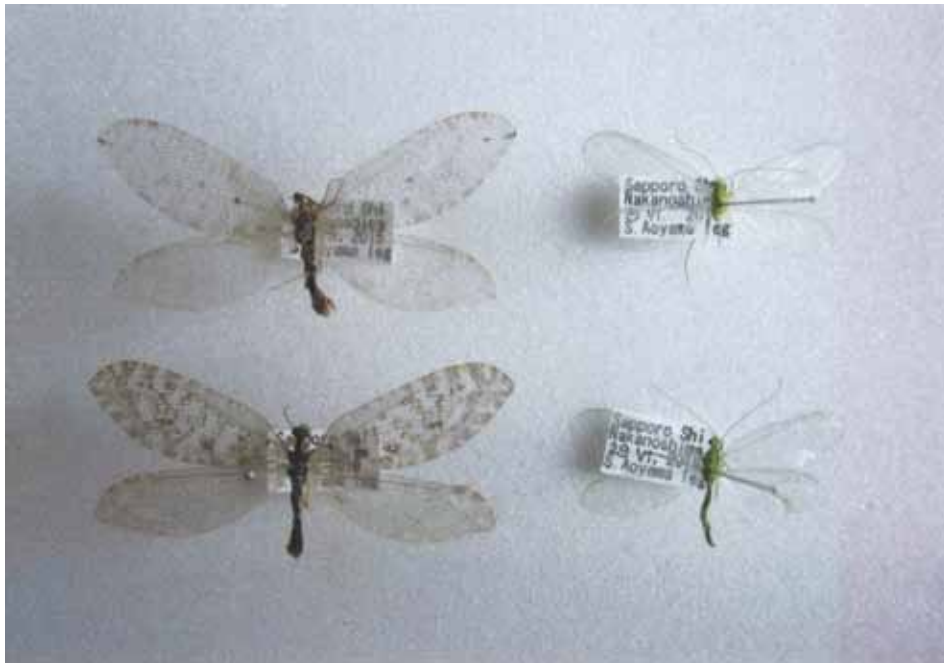
ハエ目
ガガンボの仲間(一部)



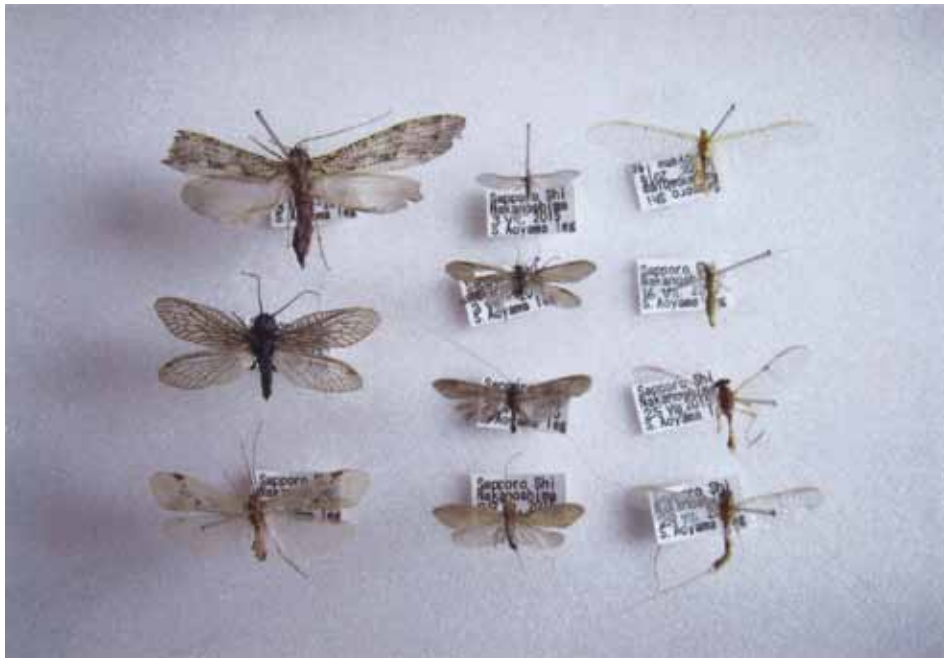
ハサミムシ目
ハサミムシの仲間



バッタ目
マダラカマドウマ
ヒシバッタ



カゲロウ目
カゲロウの仲間(一部)



その他の水性昆虫